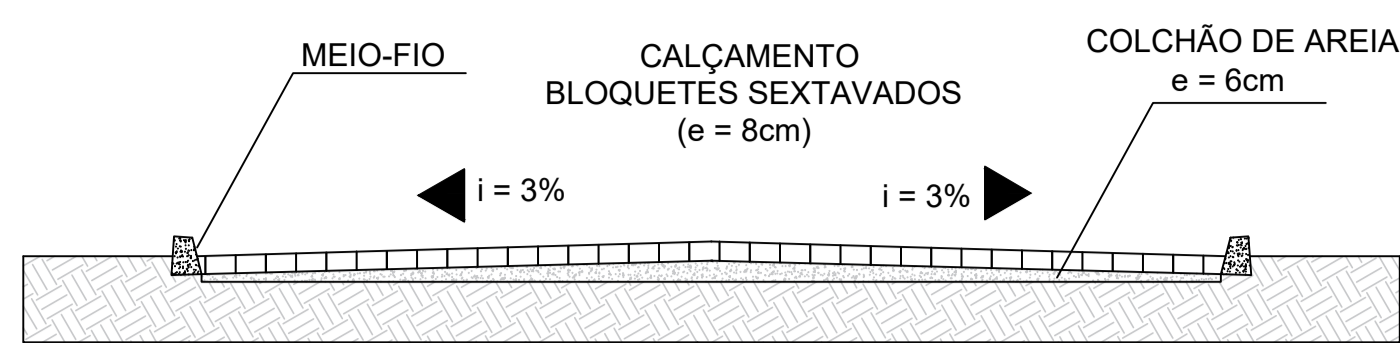
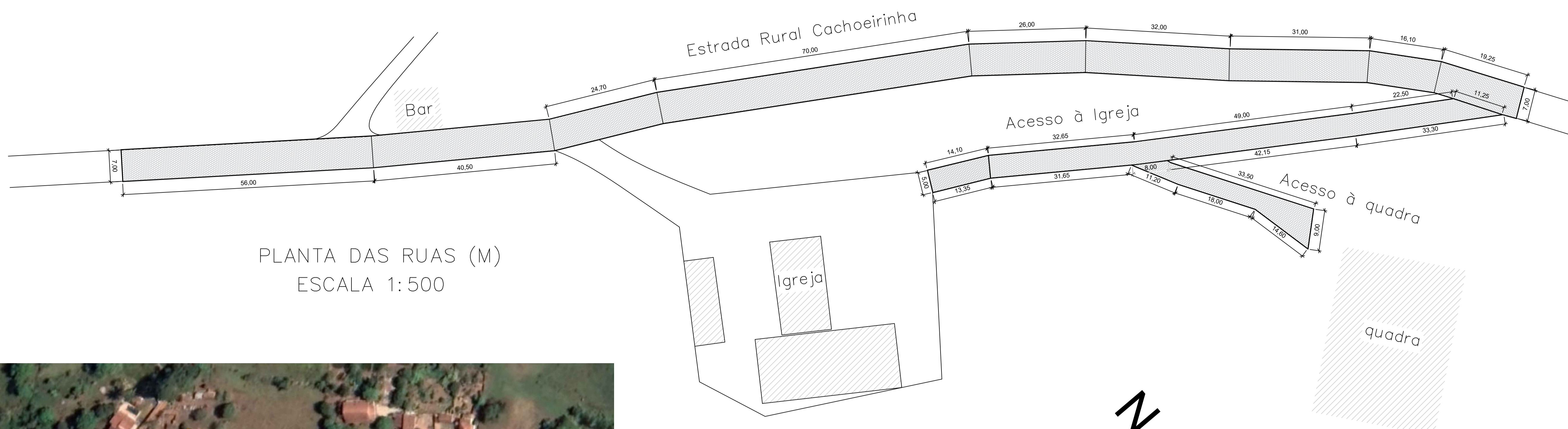


RESUMO

RUAS	DIMENSÃO	MEIO-FIO	PAVIMENTAÇÃO
Estrada Bairro Cachoeirinha	315,55m x 7,0m	650,0m	2.208,00m <sup>2</sup>
Acesso à Igreja	128,45m x 5,0m	263,0m	615,00m <sup>2</sup>
Acesso à quadra	VARIÁVEL	94,3m	182,70m <sup>2</sup>
<b>TOTAL</b>		<b>1007,3m</b>	<b>3005,70m<sup>2</sup></b>



PERFIL TRANSVERSAL SEM ESCALA



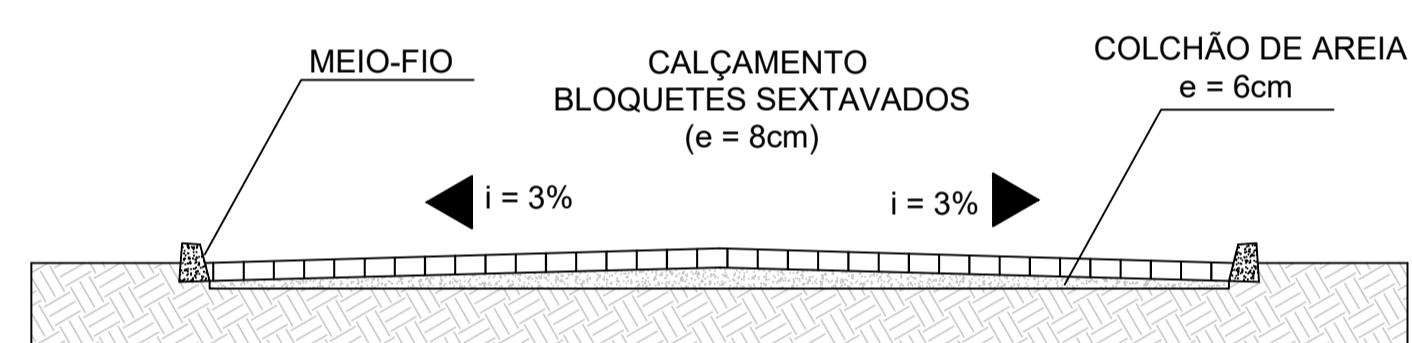
PLANTA DAS RUAS (M)  
ESCALA 1:500



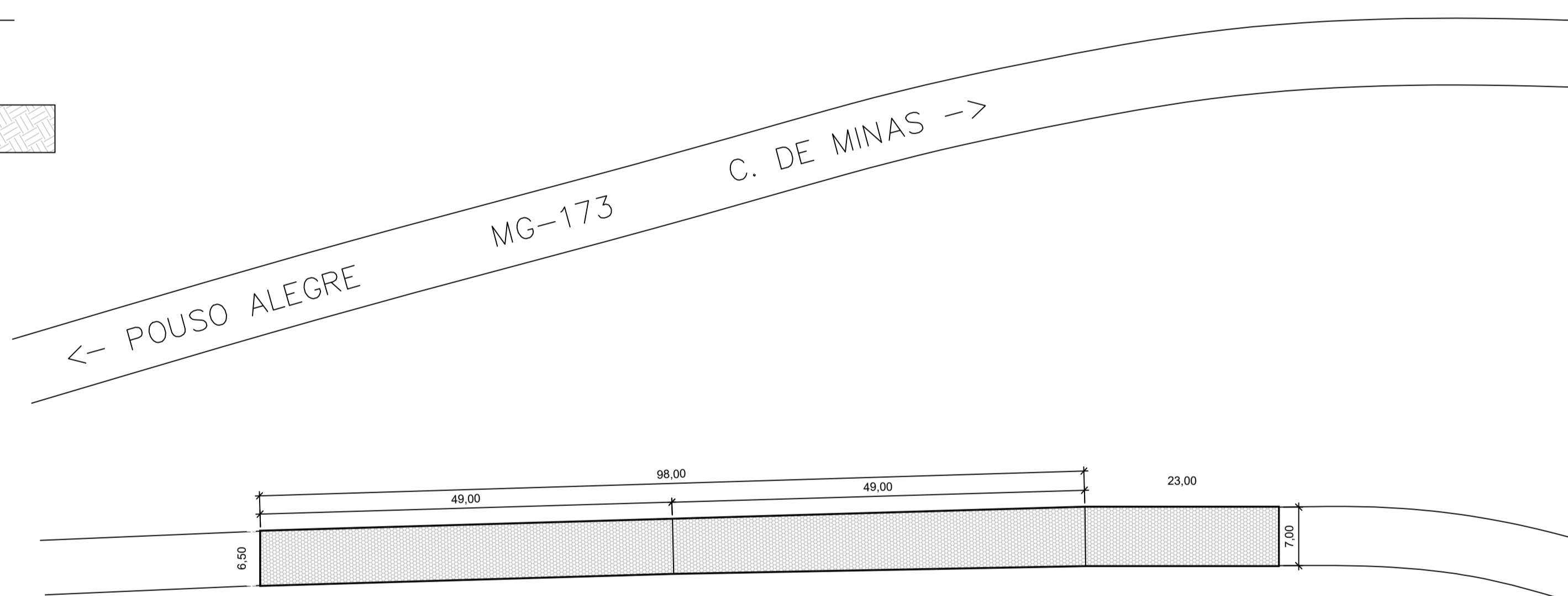
LOCALIZAÇÃO – SEM ESCALAS

COORDENADAS  
22°18'48,32"S 45°43'04,56"O

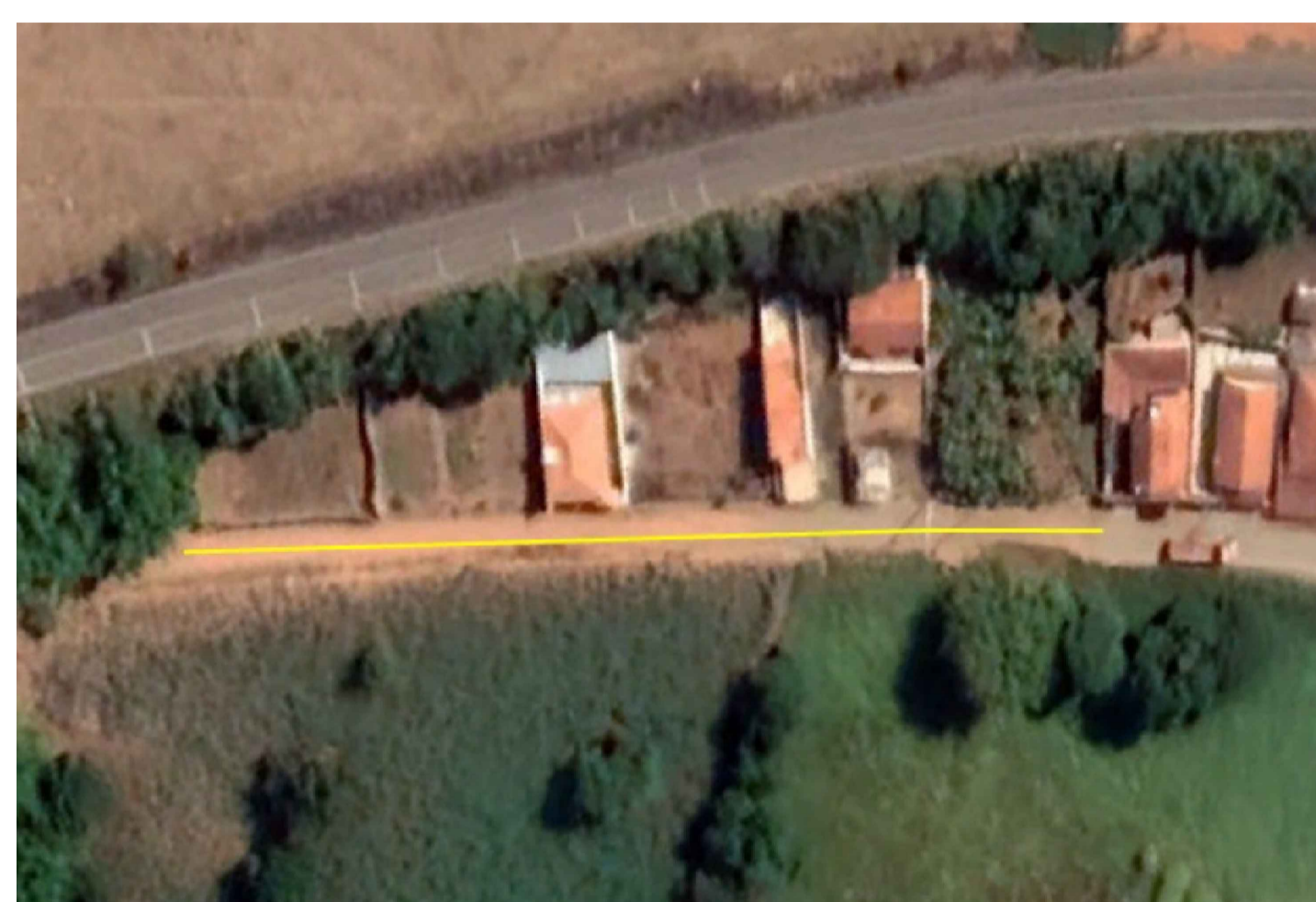
R.T. PROJETO E FISCALIZAÇÃO:	
GUSTAVO CARVALHO SIQUEIRA CREA-MG: 250754MG	
PROPRIETÁRIO:	
PREFEITURA MUNICIPAL DE CACHOEIRA DE MINAS CNPJ: 18.675.959/0001-92	
OBJETO:	
PROJETO BÁSICO PARA PAVIMENTAÇÃO EM BLOQUETES SEXTAVADOS	
DETALHE:	DATA:
PLANTA DE LOCALIZAÇÃO, PLANTA DAS RUAS, PERFIL E DETALHAMENTO	31/05/2022
LOCALIZAÇÃO:	FOLHA:
ESTRADA RURAL – BAIRRO CACHOEIRINHA	2/2
ESCALAS:	
INDICADAS	



PERFIL TRANSVERSAL SEM ESCALA



PLANTA DAS RUAS (M)  
ESCALA 1:500



LOCALIZAÇÃO – SEM ESCALA

COORDENADAS  
22°21'03,32"S 45°47'14,53"O

RESUMO

RUAS	DIMENSÃO	MEIO-FIO	SARJETA	PAVIMENTAÇÃO
Rua Prefeito	49,00m x 6,50m	104,5m	98,00m	318,50m <sup>2</sup>
João Belmiro da Costa	49,00m x variável	98,00m	98,00m	330,75m <sup>2</sup>
Bairro: Santa Barbara	23,00m x 7,00m	53,00m	46,00m	161,00m <sup>2</sup>
<b>TOTAL</b>		<b>255,50m</b>	<b>242,00m</b>	<b>810,25m<sup>2</sup></b>

R.T. PROJETO E FISCALIZAÇÃO:	
GUSTAVO CARVALHO SIQUEIRA CREA-MG: 250754MG	
PROPRIETÁRIO:	
PREFEITURA MUNICIPAL DE CACHOEIRA DE MINAS CNPJ: 18.675.959/0001-92	
OBJETO:	
PROJETO BÁSICO PARA PAVIMENTAÇÃO EM BLOQUETES SEXTAVADOS	
DETALHE:	DATA:
PLANTA DE LOCALIZAÇÃO, PLANTA DAS RUAS, PERFIL E DETALHAMENTO	31/05/2022
LOCALIZAÇÃO:	FOLHA:
R. Pref. JOÃO BELMIRO DA COSTA – ST. BARBARA	1/2
ESCALAS:	
INDICADAS	